

Configuración para conexión de la hora legal Colombiana SymmTime

Instalación

Desde la página WEB del Instituto Nacional de Metrología www.inm.gov.co, opción Servicios opción “**Hora Legal**”, donde encontrará un vínculo para bajar el software, posteriormente se descomprime este y se instala el programa que sirve para sincronizar la hora legal Colombiana en el servidor o equipo de cómputo del usuario que se necesite sincronizar la hora legal, esta aplicación sincroniza con el servidor del Instituto Nacional de Metrología horalegal.inm.gov.co.

Instrucciones para parametrizar la aplicación

Descarga de Archivo

Al realizar clic en la opción de bajar software “**Hora Legal**”, es necesario que se descargue o guarde el programa en el computador.

Una vez descargado el programa “**HoraLegal.zip**”, se deben realizar los siguientes pasos:

1. Descomprimir el archivo “**HoraLegal.zip**”, en una carpeta.
2. Ubicado en la carpeta donde descomprimió el programa, hacer clic en el archivo “**Setup.exe**”, para que pueda ejecutarse.

Configuración

Se recomienda la configuración con las selecciones del menú que aparecen por defecto.

Una vez instalado el programa aparecerá un acceso directo en el escritorio, ábralo con doble clic.

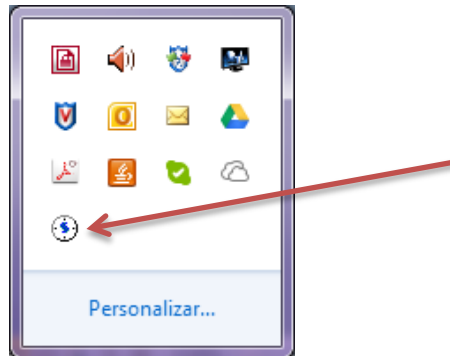
1. Oprima clic derecho sobre la ventana en donde aparecen los relojes (ver figura)



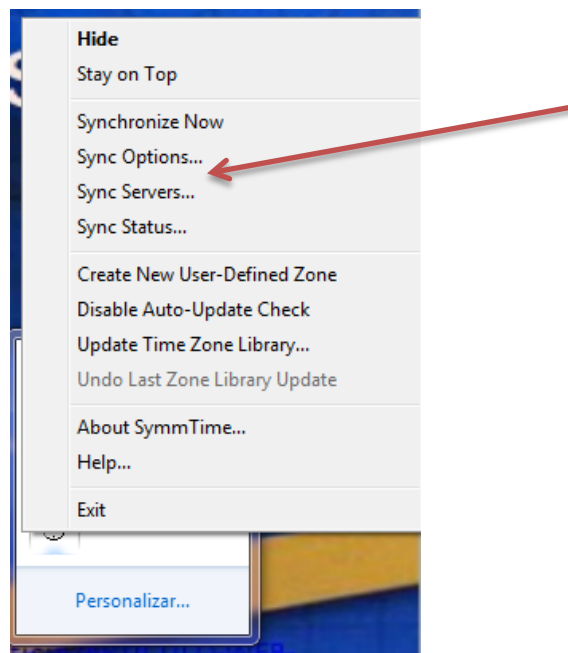
2. En la barra de Tareas le das clic a la flecha que apunta hacia arriba



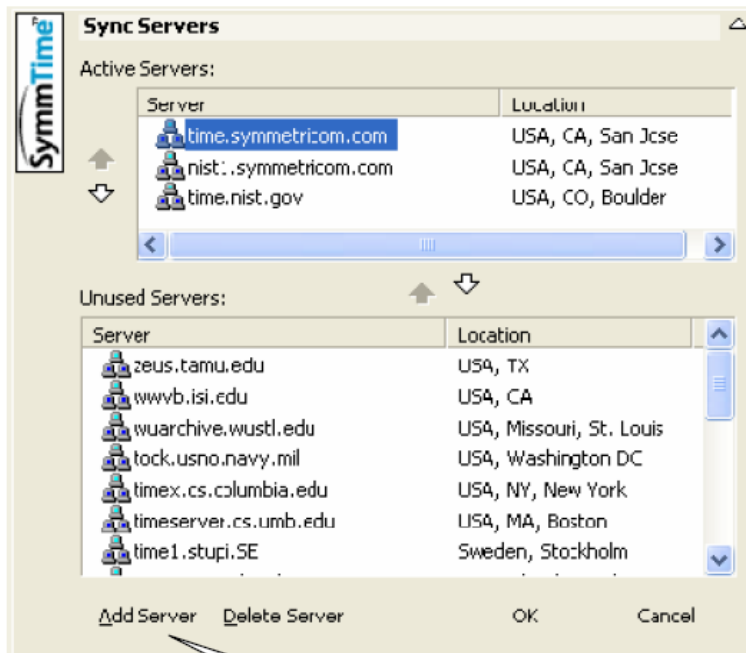
3. Oprima clic derecho al icono del reloj como aparece en la siguiente figura:



4. Seleccione Sync Servers tal como aparece en la siguiente figura:



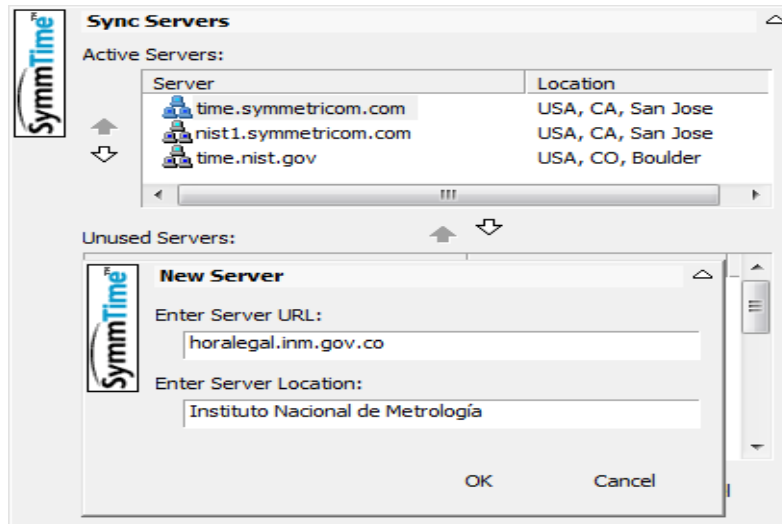
5. A continuación aparecen las diferentes conexiones disponibles.



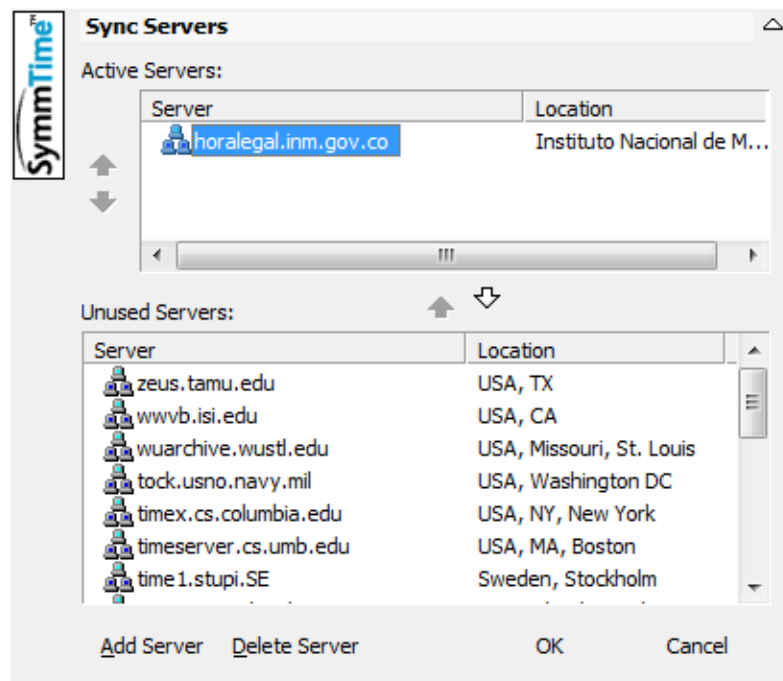
Seleccione esta
opción

6. Seleccione la opción de Add Server y a continuación aparece la siguiente Pantalla:

Digite la dirección URL del servidor NTP del Instituto Nacional de Metrología ventana “**Enter Server URL**” digite horalegal.inm.gov.co y en “**Enter Server Location**” digite: Instituto Nacional de Metrología, posteriormente, para salvar la configuración dar clic en **OK**.



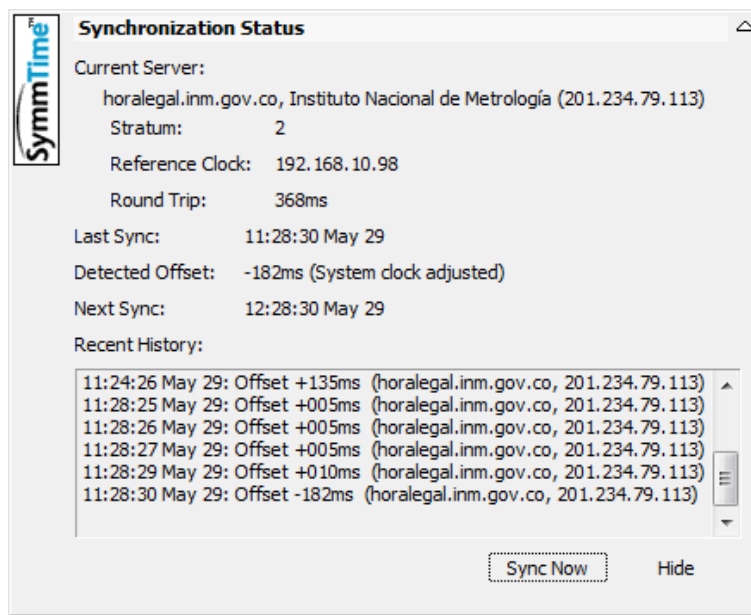
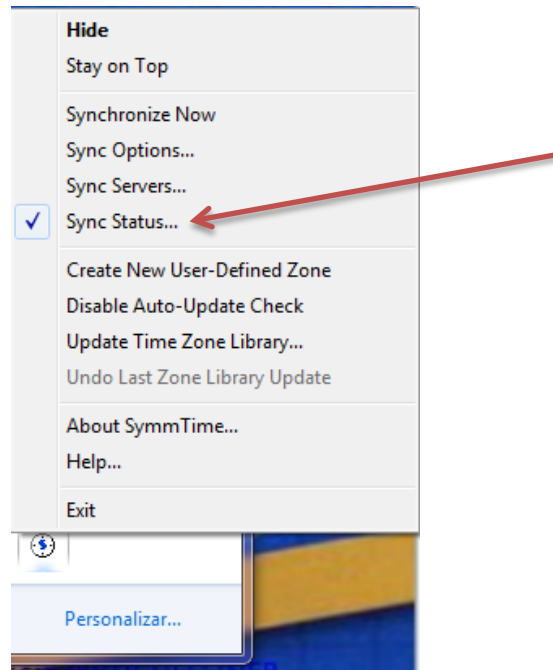
- Si desea eliminar los demás servidores que aparecen allí en la parte superior lo puede hacer, seleccionando el servidor y dar clic en la opción de **Delete Server**. Ver como aparece en la siguiente figura.



- Este servidor está identificado con la URL que se relaciona a Continuación:

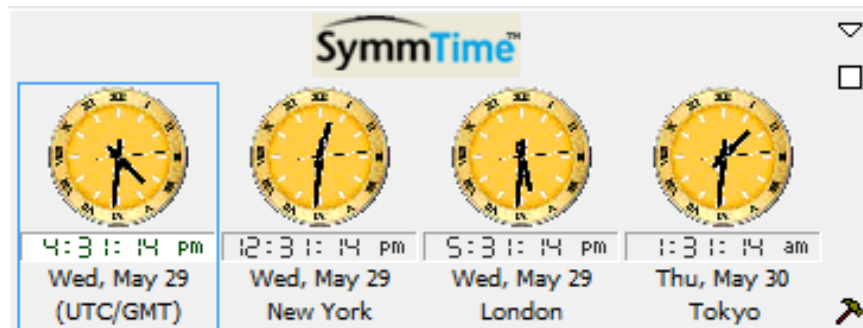
horalegal.inm.gov.co

- Oprima clic derecho sobre la barra de tareas en el icono del reloj en la ventana que aparece y seleccione la opción "Sync Status" y podrá verificar el estado de sincronización de su computador.



Esta ventana muestra el historial reciente de conexión en donde aparecerá la dirección o el DNS con el que se está sincronizando el computador.

10. Haciendo clic en cada reloj se pueden eliminar, adicionar o configurar el país y la zona de la hora que se desea visualizar en la aplicación, enseguida se muestra un ejemplo.



En este momento ya se tiene sincronizado el computador con la hora legal Colombiana y dicha sincronización será automática de acuerdo a lo establecido en la ventana Sync Options, mientras el programa esté operando.