

TALLER DE AVANCES-RED COLOMBIANA DE METROLOGÍA (RCM)

Coordinación Red Colombiana de Metrología.
Subdirección de Innovación y Servicios Tecnológicos.



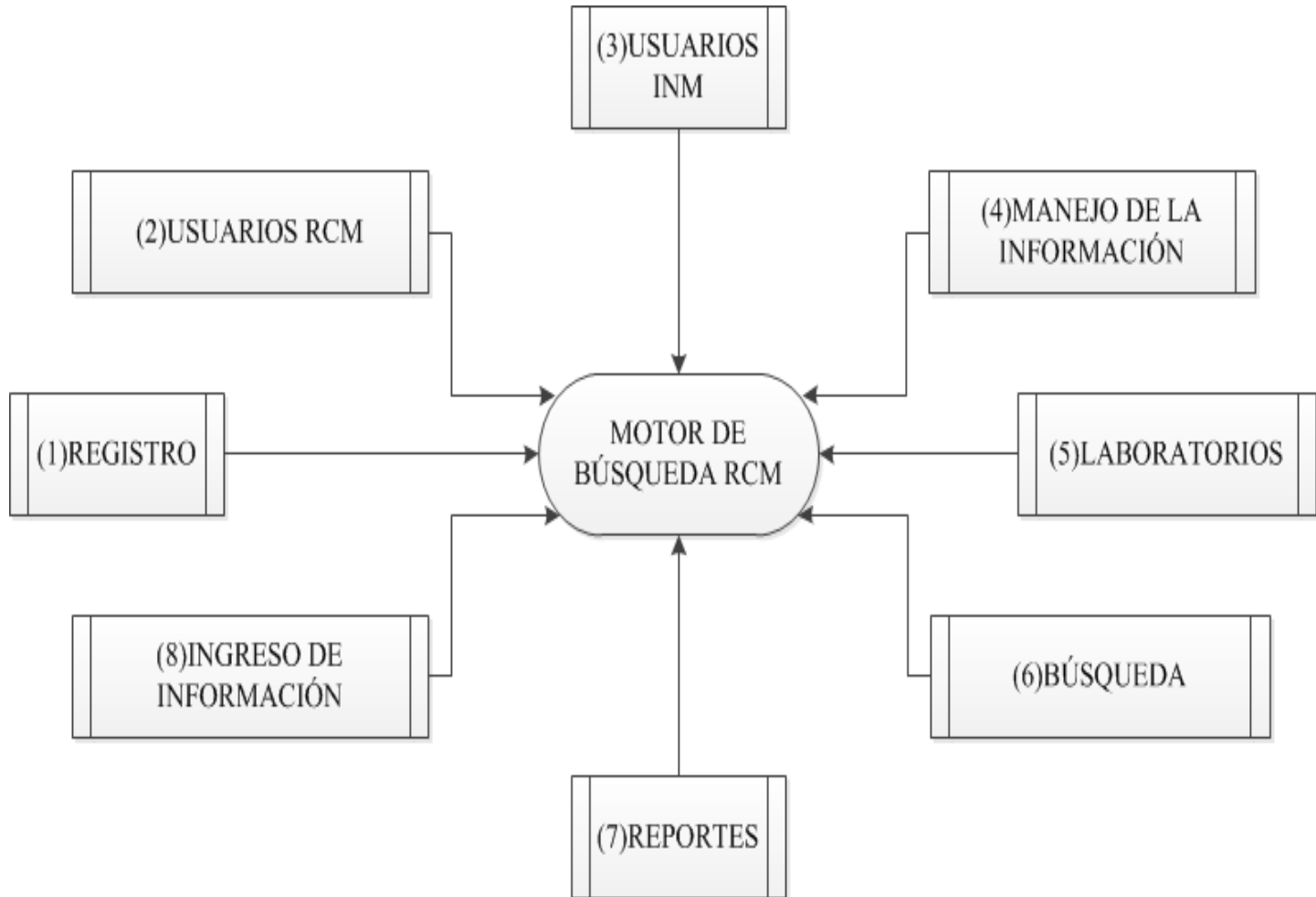
MinCIT
Ministerio de Comercio,
Industria y Turismo

**PROSPERIDAD
PARA TODOS**

Bogotá, D.C, 2013-07-23

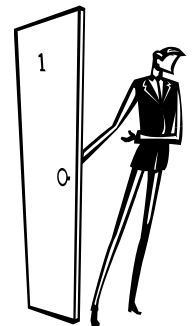
4. MOTOR DE BUSQUEDA





(1) REGISTRO

- Solicitud de registro con el perfil correspondiente
- Manejo de contraseñas (única para el ingreso)
- Ingreso al sistema como usuario registrado
- Ingreso al sistema como usuario no registrado



(2) USUARIOS RCM

- Manejo de la información básica usuarios
- Manejo de los diferentes perfiles de usuario
- Manejo de entidades o instituciones
- Activación o retiro de usuarios del sistema



(3) USUARIOS INM

- Control de los usuarios
- Control de los perfiles
- Asignación de nivel de acceso al sistema por parte de los usuarios



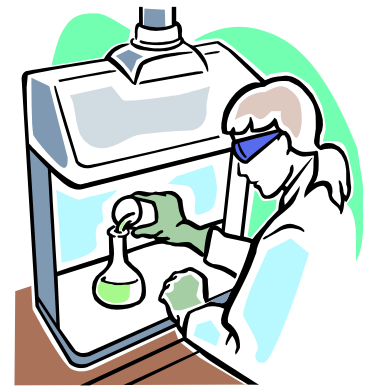
(4) MANEJO DE LA INFORMACIÓN

- Listas de trabajo
- Actualización de la información
- Mensajes al administrador
- Nuevas mediciones
- Emisión de correos



(5) LABORATORIOS

- Actividades
- Personal
- Equipos
- Mediciones
- Productos de exportación
- Áreas de interés
- Participación en PCIs
- Participación en grupos de trabajo
- Necesidades en materiales de referencia.
- Sistema de gestión/acreditación
- Nuevas mediciones



(6) BÚSQUEDA

- Nivel de acceso en la búsqueda
- Búsqueda sencilla
- Búsqueda parametrizada.
- Manejo de palabras que no arrojen resultados
- Manejo de palabras que arrojen resultados
- El trabajo realizado con estas palabras



(7) REPORTEES

- Números con datos específicos.
- Datos generales
- Gráficos
- Listas
- Histogramas



(8) INGRESO DE INFORMACIÓN

- Ingresar datos por parte de los laboratorios y su respectiva actualización en un determinado periodo de tiempo.



Beneficios

- Estar en la página del INM - RCM
- Las consultas las realizan personas de todo el mundo.
- Manejo dinámico de la información.
- El ingreso es voluntario y gratuito.
- El beneficio es para todos.



Fecha de publicación

- El motor de búsqueda estará disponible para los usuarios de las bases de datos de la RCM en diciembre del 2013.